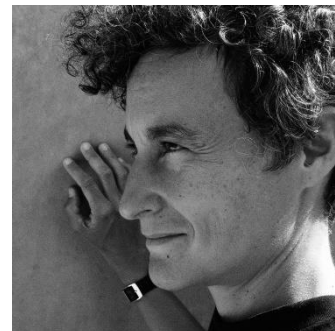


ICI-MÊME, fabrique de textes patanaturalistes luvan

L'atelier ICI-MÊME répond à mon désir de me muscler l'œil,
d'envisager à chaque instant le pas de côté indispensable non tant
à la rêverie qu'à l'appréhension du réel.
Mentir comme acte documentaire.
Documenter comme acte fictif.



Et comme le réel est une créature à plusieurs yeux, à l'instar de la Rumeur, de Mahakala et d'Argos Panoptès, il me faut une équipe.

Si vous acceptez cette invitation, notre microcosme sera la cité ouvrière de Bois-du-Luc, à la Louvière, architecture totale coincée entre utopie et lutte des classes.

Ses multiples existences en Afrique, dans le Pacifique, en Chine et en Scandinavie ont forgé la singularité de **luvan** et ont nourri son imaginaire complexe, entre réalisme magique et fantastique réel. Passionnée par le son, elle pratique la performance et réalise des pièces radiophoniques. Après *CRU* (prix Bob Morane 2014), *Le Chevalier rouge* et *Few of Us*, luvan vient de signer le roman *Susto* qui fait cohabiter voix, trames et genres dans une nouvelle expérience de fiction.

Dans ce lieu singulier, dont nous serons les fantômes volontaires, je proposerai, par le biais de « jeux » aux règles surprenantes, plusieurs étapes d'écriture in-situ, individuelle et collective. ICI-MÊME sera une fabrique de littérature éphémère visant à fantasmer pour mieux comprendre. Sans jamais épuiser.

luvan

Cette démarche particulière viendra nourrir des moments de réflexion et d'échange autour de la méthodologie en matière d'art à l'école: interroger le sens d'un tel processus à l'école en lien avec les dimensions artistiques, pédagogiques, philosophiques et politiques qu'il met en jeu.

À l'intention des enseignants, des artistes et des médiateurs culturels

Jeudi 8 novembre 2018 de 9h30 à 17h

Vendredi 9 novembre 2018 de 9h30 à 17h

La formation s'articule sur 2 jours indissociables.

Café de la Salle Adamo - Bois-du-Luc - Houdeng-Aimeries

En collaboration avec le Service du Patrimoine de La Louvière et le Musée de la Mine et du Développement Durable de Bois-du-Luc

100 € (repas compris) - Montant entièrement pris en charge pour les enseignants du maternel au secondaire (IFC)

Inscription www.eklapourtous.be/art-a-l-ecole#formations ou info@eklapourtous.be

Formation reconnue par l'Institut de Formation en cours de Carrière (IFC) - www.ifc.cfwb.be

Code formation : **404001807** - Code session : **30396**